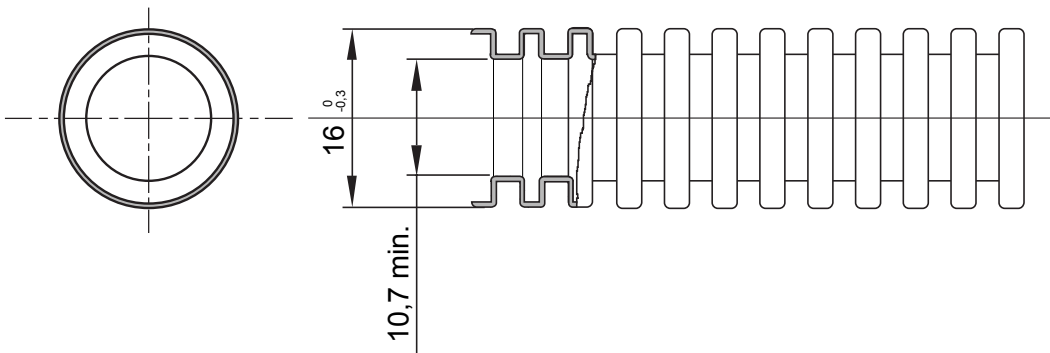




Sistem de conducte de protecție pliabil FK15range, DIN PVC: clasificare 3321, disponibil în șapte diametre, de la 16 la 63 mm, cu sau fără dispozitiv de tragere a cablurilor și în șase culori diferite pentru a permite identificarea diferitelor linii electrice. Adecvat pentru sistemul electric și/sau transmisia de date. Potrivit pentru instalarea încastrată în pardoseli, pereți și/sau tavan și, de asemenea, în interiorul tavanelor false și al pardoselilor plutitoare.

Culoare	Alb natural	Material	PVC
Tip	cu trăgător de cablu	Conducte Ø (mm)	16
Test de încercare cu fir incandescent	960 °C	Electrocod	2112
Rezistența la compresie	3 (Mediu - 750 N)	Rezistența la impact	3 (Mediu - 2 J)
Rezistența la îndoire:	2 (Pliabil)	Caracteristici electrice	Cu caracteristici de izolare electrică
Protecție împotriva pătrunderii obiectelor solide fără accesorii	0	Protecție împotriva pătrunderii apei	0
Rezistența la coroziune	Nu se aplică sistemelor de canal de cablu de plastic	Rezistența la foc	Fără propagare flacăra
Rezistența izolației	100 MΩ a 500V timp de 1 minut	Protecție împotriva pătrunderii obiectelor solide cu cuplaj GF	4
Rigiditate dielectrică:	2000 V la 50 Hz timp de 15 minute	Standard	IEC EN 61386-1; IEC EN 61386-22
Clasificare	3321		

DIMENSIONAL



TECHNICAL SYMBOLOGY



STANDARDS/APPROVALS

