

# Fișă tehnică produs

Specificatii



## Sedna Design, Priza dubla RJ45 Cat6 UTP, alb

SDD111462

### Principale

nume gama	Sedna Design & Elements
Gama	Sedna
functie	Priza de date
forma de livrare	Mecanism cu suport de fixare
aplicatie a dispozitivului	Comunicare
culoare	Alb (RAL 9003)
segment de piata	Cladiri comerciale mici Rezidential

### Suplimentare

instalare	Incastrat
mod de fixare	Suruburi, domeniul de lucru al deschiderii clesilor:51...80 mm
numar priza	2
structura cablu	Rigid
directie de instalare	Drept
tip priza de date	Priza RJ45 8 contacte Cat.6 250 MHz
tip ecranare conector	UTP
finisare suprafata	Lucios
tratament suprafata	Netratat
materialul partilor vizibile	Termoplastice stabilizat ABS-UV
tip borne	IDC
grad de protectie IP	IP20
canal vizat	Profesional
adancimea partii vizuale	13 mm
latime	73 mm
inaltime	73 mm
adancime	37 mm

### Unitati de ambalare

Unitate de masura pentru prima forma de impachetare	PCE
Număr de produse în pachet	1
Inaltime prima forma de impachetare	4,000 cm

Latime prima forma de impachetare	8,000 cm
Lungime prima forma de impachetare	8,000 cm
Greutate colet(Lbs)	67,000 g
Unitate de masura pentru a doua forma de impachetare	BB1
Numar unitati in a doua forma de impachetare	10
Inaltime a doua forma de impachetare	9,500 cm
Latime a doua forma de impachetare	18,500 cm
Lungime a doua forma de impachetare	27,500 cm
Greutate a doua forma de impachetare	795,000 g
Unitate de masura pentru a treia forma de impachetare	S04
Numar unitati in a treia forma de impachetare	120
Inaltime a treia forma de impachetare	30,000 cm
Latime a treia forma de impachetare	40,000 cm
Lungime a treia forma de impachetare	60,000 cm
Greutate a treia forma de impachetare	10,174 kg

## Garanție contractuală

Garantie	18 luni
----------	---------

## Environmental Data

Schneider Electric își propune să atingă nivelul Net Zero până în 2050 prin parteneriate la nivelul lanțului de aprovizionare, materiale cu impact mai redus și circularitate, prin campania „Use Better, Use Longer, Use Again” pentru a extinde durata de viață a produselor și reciclabilitatea.

[Environmental Data explicate >](#)

[Cum evaluăm sustenabilitatea produselor >](#)

### **Amprenta de mediu**

Amprenta de carbon totală pe durata de viață **1**

Raport de mediu [Profilul ambiental al produsului](#)

### **Use Better**

#### **Materiale și ambalare**

Pachet cu carton reciclabil **Da**

Ambalaj fără plastic **Nu**

[Directiva RoHS UE](#) **Conform**

Regulamentul REACH [Declarația REACH](#)

### **Use Again**

#### **Reambalare și refabricare**

Potentialul de reciclabilitate, în % **41**

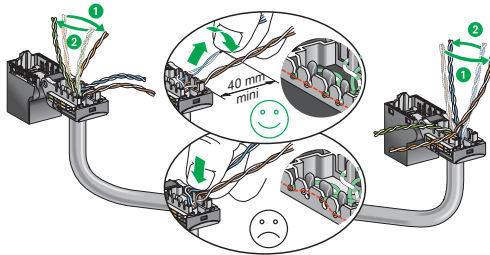
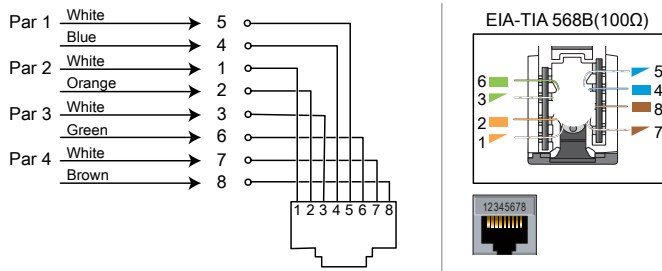
Profil circularitate [Informații privind sfârșitul duratei de viață](#)

Preluare la sfârșitul duratei de viață **Da**

Eticheta WEEE  În Uniunea Europeană, produsele trebuie reciclate respectând sistemul specific de colectare a deșeurilor și nu trebuie să ajungă în puștele de colectare a deșeurilor menajere.

Technical Illustration

Wiring diagram



**⚠️ ⚠️ DANGER**

**HAZARD OF ELECTRIC SHOCK, EXPLOSION, OR ARC FLASH**  
 The product must be installed and connected by a qualified electrician.  
 A qualified electrician must demonstrate an in-depth knowledge of:

- Construction of electrical installations in buildings in accordance with IEC 60364
- Additional safety standards, local connection rules, and building regulations
- Standardized tools and measuring equipment

**Failure to follow these instructions will result in death or serious injury.**

Image of product / Alternate images

Alternative

---

