

# Fișă tehnică produs

Specificatii



## Sedna Design, Priza RJ45 Cat5E UTP, antracit

SDD114451

### Principale

|                            |  |
|----------------------------|--|
| nume gama                  | Sedna Design & Elements                |
| Gama                       | Sedna                                  |
| functie                    | Priza de date                          |
| forma de livrare           | Mecanism cu suport de fixare           |
| aplicatie a dispozitivului | Comunicare                             |
| culoare                    | Antracit (RAL 7021)                    |
| segment de piata           | Cladiri comerciale mici<br>Rezidential |

### Suplimentare

|                              |  |
|------------------------------|--|
| instalare                    | Incastrat  |
| mod de fixare                | Suruburi, domeniul de lucru al deschiderii clesilor:51...80 mm |
| numar priza                  | 1  |
| structura cablu              | Rigid  |
| directie de instalare        | Drept  |
| tip priza de date            | Priza RJ45 8 contacte Cat.5e 100 MHz                           |
| tip ecranare conector        | UTP  |
| finisare suprafata           | Mat  |
| tratament suprafata          | Vopsit   |
| materialul partilor vizibile | Termoplastice stabilizat ABS-UV                                |
| tip borne                    | IDC  |
| grad de protectie IP         | IP20   |
| canal vizat                  | Profesional  |
| adancimea partii vizuale     | 13 mm  |
| latime                       | 73 mm  |
| inaltime                     | 73 mm  |
| adancime                     | 35 mm  |

### Unitati de ambalare

|   |          |
|---|----------|
| Unitate de masura pentru prima forma de impachetare | PCE      |
| Numar unitati in prima forma de impachetare         | 1        |
| Inaltime prima forma de impachetare                 | 4,500 cm |

|   |           |
|---|-----------|
| Latime prima forma de impachetare                     | 8,000 cm  |
| Lungime prima forma de impachetare                    | 8,000 cm  |
| Greutate prima forma de impachetare                   | 58,000 g  |
| Unitate de masura pentru a doua forma de impachetare  | BB1       |
| Numar unitati in a doua forma de impachetare          | 10        |
| Inaltime a doua forma de impachetare                  | 9,500 cm  |
| Latime a doua forma de impachetare                    | 18,500 cm |
| Lungime a doua forma de impachetare                   | 27,500 cm |
| Greutate a doua forma de impachetare                  | 700,000 g |
| Unitate de masura pentru a treia forma de impachetare | S04       |
| Numar unitati in a treia forma de impachetare         | 120       |
| Inaltime a treia forma de impachetare                 | 30,000 cm |
| Latime a treia forma de impachetare                   | 40,000 cm |
| Lungime a treia forma de impachetare                  | 60,000 cm |
| Greutate a treia forma de impachetare                 | 9,055 kg  |

## Garanție contractuală

|          |         |
|----------|---------|
| Garantie | 18 luni |
|----------|---------|

## Environmental Data

Schneider Electric isi propune sa atinga nivelul Net Zero pana in 2050 prin parteneriate la nivelul lantului de aprovizionare, materiale cu impact mai redus si circularitate, prin campania „Use Better, Use Longer, Use Again” pentru a extinde durata de viata a produselor si reciclabilitatea.

[Environmental Data explicate >](#)

[Cum evaluam sustenabilitatea produselor >](#)

### **Amprenta de mediu**

Amprenta de carbon (kg CO2 eq.) 1

Raport de mediu [Profilul ambiental al produsului](#)

### **Use Better**

#### **Materiale si ambalare**

Pachet cu carton reciclabil Da

Ambalaj fara plastic Nu

[Directiva RoHS UE](#) Conform

Regulamentul REACH [Declaratia REACH](#)

### **Use Again**

#### **Reambalare si refabricare**

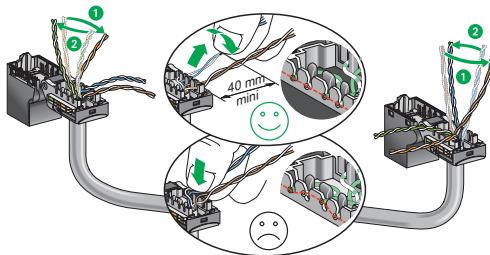
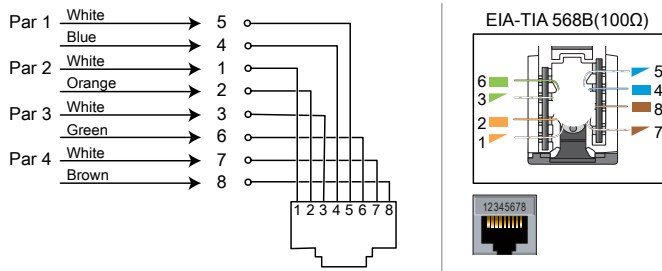
Profil circularitate [Informatii privind sfarsitul duratei de viata](#)

Preluare la sfarsitul duratei de viata No

DEEE  Produsul trebuie sa fie eliminat de pe piata din Uniunea Europeana dupa colectarea specifica a deseurilor si sa nu ajunga niciodata in pubele de gunoi

Technical Illustration

Wiring diagram



**⚠️ ⚠️ DANGER**

**HAZARD OF ELECTRIC SHOCK, EXPLOSION, OR ARC FLASH**  
 The product must be installed and connected by a qualified electrician.  
 A qualified electrician must demonstrate an in-depth knowledge of:

- Construction of electrical installations in buildings in accordance with IEC 60364
- Additional safety standards, local connection rules, and building regulations
- Standardized tools and measuring equipment

**Failure to follow these instructions will result in death or serious injury.**