



MASTER LEDtube InstantFit HF T5



Master LEDtube HF 1200mm HO 26W 840 T5 OE

Philips MASTER LEDtube integrează o sursă de lumină LED într-un factor de formă fluorescent tradițional. Designul său unic creează un aspect vizual perfect uniform, care nu poate fi distins de fluorescentul tradițional. Aceste tuburi de iluminat T5 sunt alegerea potrivită pentru performanță absolută și sunt proiectate pentru a rezista condițiilor de zi cu zi. Economii de neegalat datorită consumului redus de energie și duratei de viață excepțional de lungă fac din aceste tuburi LED T5 alegerea pentru fiecare aplicație solicitantă.

Catalog de date

| Informații generale | |
|----------------------------------|------------|
| Baza elementului de fixare | G5 [G5] |
| Durată de viață nominală | 60.000 ore |
| Ciclu de comutare | 50.000 |
| Lighting Technology | LED |
| Referință de măsurare a fluxului | Sphere |
| Marcaj CE | Da |
| În conformitate cu RoHS | Da |

| Date tehnice lumină | |
|--|--------------------|
| Cod culoare | 840 [CCT of 4000K] |
| Unghi de distribuție luminoasă (nom.) | 200 ° |
| Flux luminos | 3.900 lm |
| Denumirea culorii | Alb rece (CW) |
| Temperatură de culoare corelată (nom.) | 4000 K |
| Randament luminos (nominal) (nom.) | 150 lm/W |
| Consistență culori | <6 |
| Indice de redare a culorilor (IRC) | 80 |

| | |
|--|------|
| Factorul de menținere a fluxului luminos al lămpii la sfârșitul duratei de viață nominale (nom.) | 70 % |
| Photobiological safety according to EN 62471 | RG0 |

| Funcționare și sistem electric | |
|---|----------------|
| Frecvență la linie | 30K to 60K Hz |
| Frecvență de intrare | 30 K – 60 K Hz |
| Consum de curent | 26 W |
| Timp de pornire (nom.) | 0,5 s |
| Timp de încălzire până la 60% lumină | 0.5 s |
| Factor de putere (fracție) | 0.9 |
| Tensiune (nom.) | 20-90 V |
| LED alternative to fluorescent lamp power | 54 W |

| Temperatură | |
|---------------------------------|----------------------------|
| Interval temperatură ambientală | De la -20 °C până la 45 °C |

MASTER LEDtube InstantFit HF T5

| | |
|-----------------------|-------|
| Maximum T-case (nom.) | 55 °C |
|-----------------------|-------|

Sisteme de comandă și reglarea intensității luminoase

| | |
|------------------------------------|---|
| Cu reglarea intensității luminoase | Da – Verificați compatibilitatea balastului |
|------------------------------------|---|

Sistem mecanic și carcasă

| | |
|--------------|------------------|
| Finisaj bec | Mat |
| Material bec | Sticlă |
| Formă bec | Tub, capăt dublu |

Aprobare și aplicație

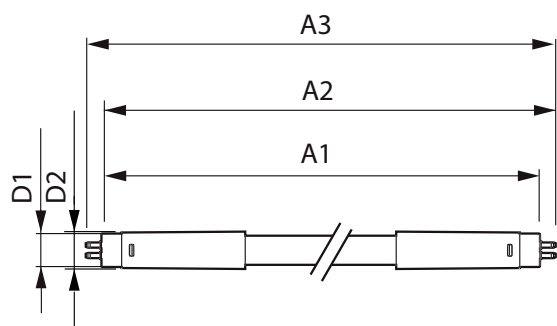
| | |
|-------------------------------|---|
| Clasă de eficiență energetică | D |
| Produs eficient energetic | Da |
| Mărci de omologare | În conformitate cu RoHS TUV Marcaj CE Certificat KEMA Keur |
| Consum de energie kWh/1000 h | 26 kWh |

| | |
|-----------------------------|---------|
| Număr de înregistrare EPREL | 1384141 |
|-----------------------------|---------|

Date despre produs

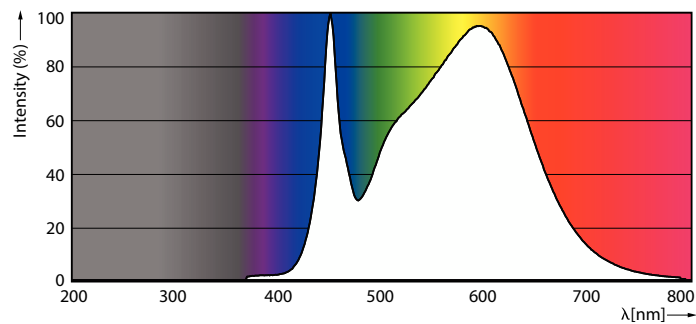
| | |
|--------------------------------------|---|
| Full EOC | 871869974953800 |
| Nume comandă produs | MAS LEDtube HF 1200mm HO 26W 840 T5 OE |
| Cod de comandă | 74953800 |
| Numărător SAP – Cantitate per pachet | 1 |
| Numărător SAP – Pachete per exterior | 10 |
| Număr material (12NC) | 929002352102 |
| Numele complet al produsului | Master LEDtube HF 1200mm HO 26W 840 T5 OE |
| EAN/UPC – Cutie | 8718699749545 |
| EAN/UPC - Product/Case | 8718699749538 |

Cote

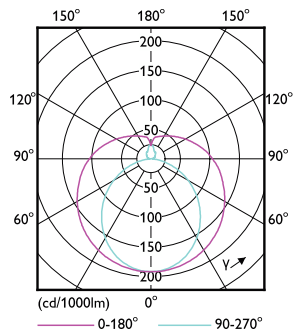


| Product | D1 | D2 | A1 | A2 | A3 |
|--|---------|-------|----------|----------|----------|
| MAS LEDtube HF 1200mm HO 26W 840 T5 OE | 15,5 mm | 19 mm | 1.149 mm | 1.156 mm | 1.163 mm |

Date fotometrice



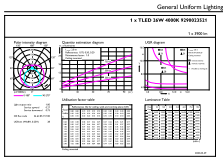
Spectral Power Distribution Colour - MAS LEDtube HF 1200mm HO 26W 840 T5 OE



Light Distribution Diagram - MAS LEDtube HF 1200mm HO 26W 840 T5 OE

MASTER LEDtube InstantFit HF T5

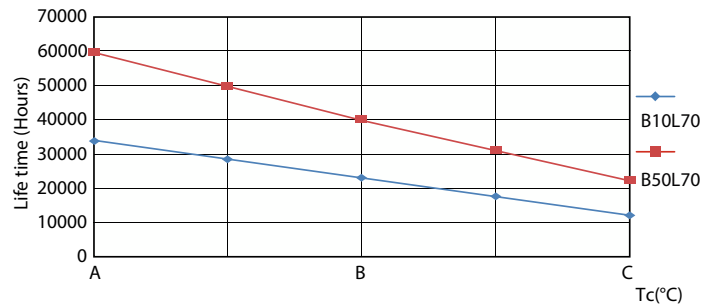
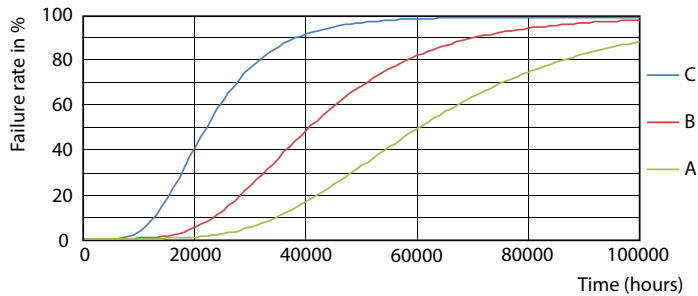
Date fotometrice



© 2023 Philips Lighting B.V. Page 1/1

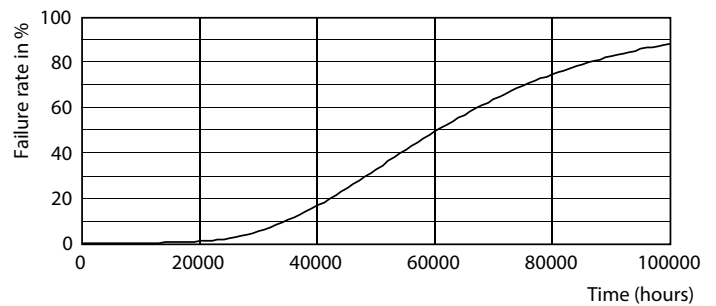
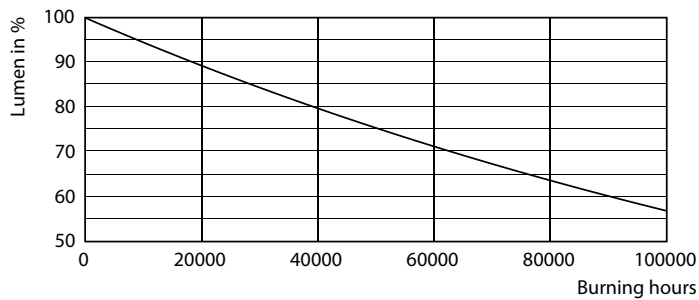
General uniform lighting - MAS LEDtube HF 1200mm HO 26W 840 T5 OE

Durață de viață



Life Expectancy Diagram - MAS LEDtube HF 1200mm HO 26W 840 T5 OE

Life Expectancy Diagram - MAS LEDtube HF 1200mm HO 26W 840 T5 OE

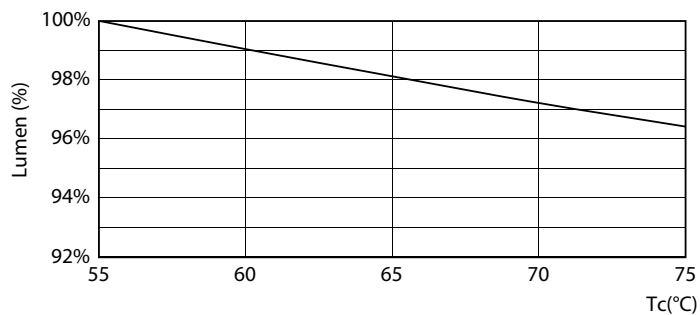


Lumen Maintenance Diagram - MAS LEDtube HF 1200mm HO 26W 840 T5 OE

Life Expectancy Diagram - MAS LEDtube HF 1200mm HO 26W 840 T5 OE

MASTER LEDtube InstantFit HF T5

Durată de viață



Lumen Maintenance Diagram - MAS LEDtube HF 1200mm HO 26W 840 T5

OE

