



UniFlood M

BVP342 180LED RGBNW 220V L65 40 DMX

UniFlood M este un proiector LED arhitectural, modular, cu formă rectangulară, de exterior, cu un raport calitate pret excelent, care este conceput pentru aplicatii de iluminat ale faadelor, peisajelor și iluminat ambiental de exterior. Designul mecanic robust și designul optic de înaltă eficiență îl fac ideal pentru iluminarea faadelor exterioare pe mai multe etaje, a podurilor, a punctelor de atracție și a monumentelor. Disponibil în alb, culori monocromatice, RGB, RGBW și alb reglabil. Sunt disponibile opt lentile pentru diferite fluxuri luminoase, de la flux îngust până la flux larg și opțiuni de control DMX512/RDM, pentru a oferi arhitecților și designerilor libertatea de a explora o gamă largă de concepte și design fără limitări.

Warnings and safety

- Doar pentru uz în mediu exterior.

Catalog de date

General Information		Marcaj CE	
Unghi de distribuție sursă de lumină	40 x 40 °	CE mark	
Culoare sursă de lumină	Roșu, verde, albastru și alb	Operating and Electrical	
Sursă de lumină înlocuibilă	Nu	Tensiune de intrare	220 to 240 V
Număr de unități de echipament	3 unit	Frecvență de intrare	De la 50 până la 60 Hz
Balast/unitate de alimentare/transformatoare	PSU [Power supply unit]	Curent de pornire	195 A
Balast inclus	Da	Timp de pornire	0,5 ms
Tip capac optic/lentilă	FG [Sticla plată]	Factor de putere (min.)	0.9
Interfață sistem de comandă	DMX/RDM dinamic	Controls and Dimming	
Conexiune	Fire mobile/cabluri aeriene și 2 conectori push-in cu 4 pini	Cu reglarea intensității luminoase	Da
Cablu	Cablu de 0,5 m fără conector cu 3 pini și 2 cabluri de 0,5 m cu conector cu 4 pini	Mechanical and Housing	
Clasă de protecție IEC	Clasă de siguranță I	Material carcasă	Aluminiu extrudat
		Material capac optic/lentilă	Sticlă

UniFlood M

Finisaj capac optic/lentilă	Transparent
Lungime totală	452 mm
Lă ime totală	283 mm
Înăl ime totală	650 mm
Culoare	DGR

Approval and Application

Cod protec ie împotriva infiltrărilor	IP66 [Protejat împotriva pătrunderii prafului, protejat împotriva jeturilor de apă]
Cod de protec ie împotriva impactului mecanic	IK06 [1 J]

Initial Performance (IEC Compliant)

Flux luminos ini ial (flux de sistem)	18450 lm
Toleran ă flux luminos	+/-10%
Randament luminos LED ini ial	51 lm/W
Temperatură de culoare ini ială corelată	- K
Indice ini ial de redare a culorii	-
Putere de intrare ini ială	360 W

Toleran ă consum de curent	+/-10%
----------------------------	--------

Application Conditions

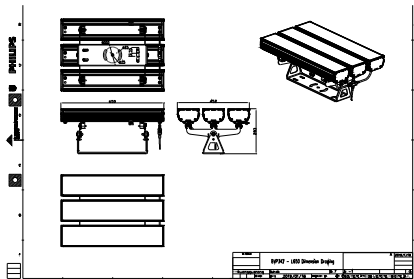
Interval temperatură ambientală	-40 to +50 °C
Nivel maxim de reglare a intensită ii luminoase	5% (1 to 10 V)

Product Data

Cod complet produs	911401749892
Nume comandă produs	BVP342 180LED RGBNW 220V L65 40 DMX
Cod de comandă	01749892
Numărător SAP – Cantitate per pachet	1
Numărător SAP – Pachete per exterior	1
Material SAP	911401749892
Greutate netă SAP (bucată)	23,499 kg



Cote



BVP34x

