



# KeyLine, montaj la suprafață și suspendat

## SM350C 40S/840 PSD PCS L1200 ALU

SM350C | KeyLine, 31 W, L1200 mm; H70 mm, 4200 lm, 4000 K, DALI, UGR19

În zilele noastre, mulți proprietari de birouri și designeri de iluminat pentru birouri preferă liniile de lumină. Motivul este simplu. Nu numai că liniile de lumină au un design minimalist, dar oferă, de asemenea, mult mai multe opțiuni și flexibilitate. Liniile și aparate de iluminat scurte sau lungi, aparate de iluminat independente, optice diferite inclusiv asimetrice, forme diferite și chiar o varietate de culori; orice este posibil. Și cu KeyLine, toate aceste beneficii vin la un preț competitiv, respectând în același timp normele de iluminat pentru birou. KeyLine este o gamă superbă de linii de lumină, cu un design subțire, minimalist și o putere mare de iluminare pentru cele mai luminoase spații de lucru. Dar cu niveluri confortabile și scăzute de orbire, este, de asemenea, ușor de privit și respectă UGR19. Acest lucru face KeyLine să fie alegerea ideală pentru aplicații liniare, precum și pentru aparate de iluminat autonome suspendate sau montate pe suprafață (accesoriile vor fi comandate separat). O gamă care oferă flexibilitate supremă și posibilități nelimitate. Flexibilitatea designului KeyLine vine sub formă de diferite lungimi, culori și luminozități - inclusiv forme în L, precum și linii drepte. Toate cu eficiență ridicată de până la 142 lm/W și opțiunea de actualizare cu conectivitate și control wireless. La acest preț atractiv se adaugă și faptul că, cu KeyLine, vă puteți bucura, de asemenea, de o valoare excelentă, care asigură un cost total de deținere superb.

### Warnings and safety

- Aparatele de iluminat KeyLine au clasificarea IPX0 și nu sunt protejate împotriva pătrunderii apei. Recomandăm cu insistență verificarea caracterului adecvat al mediului de instalare.
- Dacă, în pofida avertizării privind clasificarea IPX0, aparatele de iluminat sunt expuse la infiltrarea cu apă, Philips și Signify nu pot garanta siguranța sau preveni defectarea. În această situație, garanția produsului nu se aplică și devine nulă.

# KeyLine, montaj la suprafa ă și suspendat

## Catalog de date

Informa ii generale	
Sursă de lumină înlocuibilă	Nu
Număr de unită i de echipament	1 unitate
Balast inclus	Da
Etichetă de service	Da
Lighting Technology	LED
Tier	Performan ă
Clasă de între inere	Corp de iluminat din clasa C fără piese care pot fi reparable, nereparabil
Perioadă de garanție	5 ani
Scor de sustenabilitate	-

Date tehnice lumină	
Flux luminos	4.200 lm
Roșu saturat (R9)	<50
Temperatură de culoare corelată (nom.)	4000 K
Randament luminos (nominal) (nom.)	135 lm/W
Indice de redare a culorilor (IRC)	>80
Unghi de distribu ie sursă de lumină	120 °
Culoare sursă de lumină	Alb neutru 840
Tip de sistem optic	Fascicul luminos mediu
Lă ime fascicul de lumină corp de iluminat	74° x 74°
Indice unificat de orbire CEN	19

Func ionare și sistem electric	
Tensiune de intrare	De la 220 până la 240 V
Frecven ă linie	50 to 60 Hz
Curent de pornire	23,1 A
Timp pornire	221 ms
Consum de curent	31 W
Factor de putere (frac ie)	0.9
Conexiune	Conector push-in cu 5 pini
Cablu	-
Număr de produse pe MCB de 16 A tip B	22
Adecvat pentru comutare aleatorie	Nu
Clasă de protec ie IEC	Clasa de siguran ă I

Sisteme de comandă și reglarea intensită ii luminoase	
Cu reglarea intensită ii luminoase	Da
Balast/unitate de alimentare/transformator	Unitate de alimentare electrică cu interfa ă DALI
Interfa ă de comandă	DALI
Flux luminos constant	Nu
Standard DALI	DALI-2™
Nivel maxim de reglare a intensită ii luminoase	1%

Sistem mecanic și carcasă	
Material carcasă	Aluminiu
Material reflector	Oțel
Material sistem optic	Policarbonat

Capac optic/material lentilă	Policarbonat
Material de fixare	O el inoxidabil
Culoare carcasă	Aluminiu
Finisaj capac optic/finisaj	Texturat
Lungime totală	1.127 mm
Lă ime totală	70 mm
Înăl ime totală	70 mm
Dimensiuni (înăl ime x lă ime x adâncime)	70 x 70 x 1127 mm
Cod protec ie împotriva infiltrărilor	IP20 [Protejat împotriva contactului cu mâna]
Cod de protec ie împotriva impactului mecanic	IK06 [1 J]
Greutate netă (bucată)	2,750 kg

Aprobare și aplica ie	
Test de incandescen ă	Temperatură 650 °C, durată 30 s
Marcaj de inflamabilitate	Pentru montare pe suprafețe inflamabile în mod normal
Marcaj CE	Da
Marcaj ENEC	Marcaj ENEC
Risc fotobiologic	Photobiological risk group 0 @200mm to EN62778
În conformitate cu RoHS	Da
Performan ă temperatura ambiantă Tq	25 °C
Valoare pâlpăire (PstLM)	1
Valoare efect stroboscopic (SVM)	0,4
Interval temperatură ambiantă	De la +10 până la +35 °C

Performan ă ini ială (conformitate IEC)	
Toleran ă flux luminos	+/-10%
Cromatică ini ială	(0.39, 0.38) SDCM <3
Toleran ă consum de energie	+/-10%
Abateră standard la potrivirea culorilor (elipsa MacAdam)	SDCM≤3

Performan ă în timp (conformitate IEC)	
Rata de defectare a echipamentului de control la durată medie de via ă utilă de 50 000 h	5 %
Între inere la un flux luminos (EN-IEC 62722-2-1) la durată medie de via ă utilă* 50.000 h	L90
Între inere la un flux luminos (EN-IEC 62722-2-1) la durată medie de via ă utilă* 100.000 h	L80

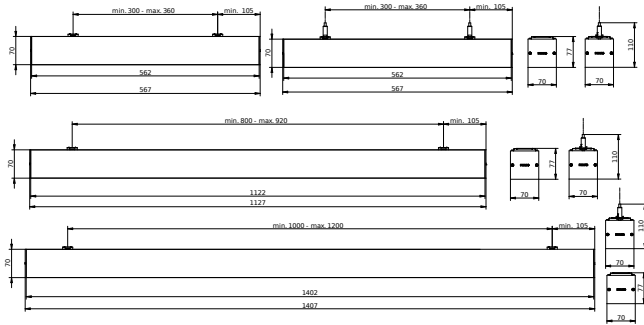
Date despre produs	
Nume comandă produs	SM350C 40S/840 PSD PCS L1200 ALU
Numele complet al produsului	SM350C 40S/840 PSD PCS L1200 ALU
Full EOC	871951462423800
Cod de comandă	62423800
Număr material (12NC)	910925868359

## KeyLine, montaj la suprafa ă și suspendat

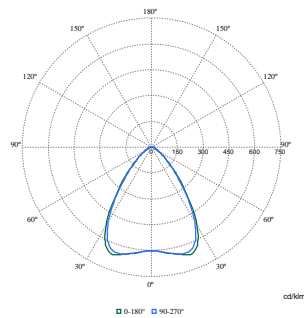
Numărător – Cantitate per pachet	1
EAN/UPC – Produs/Cutie	8719514624238
Numărător SAP – Pachete per exterior	1
EAN/UPC – Cutie	8719514624238

Cod familie de produse SM350C [KeyLine]

### Cote



### Date fotometrice



Polar Normal (separate) - SM350CI - 910925868359

